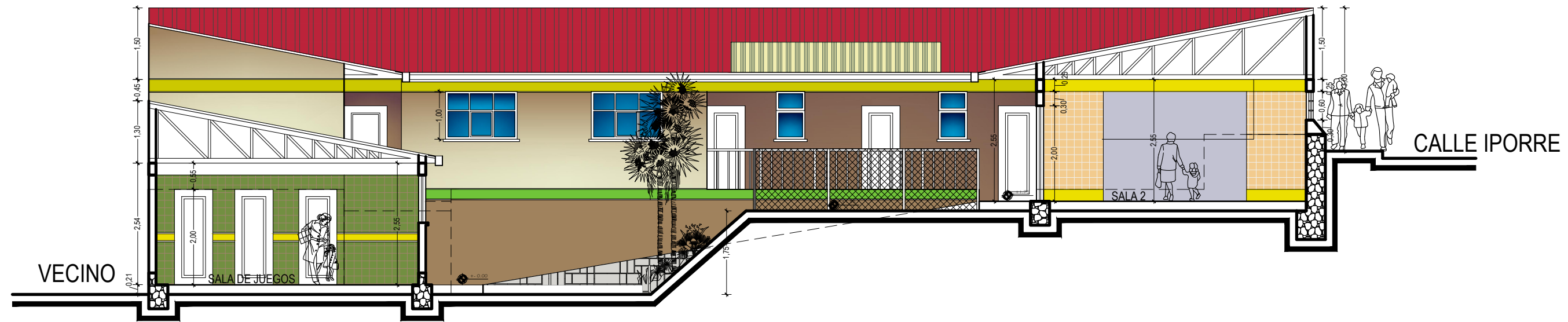
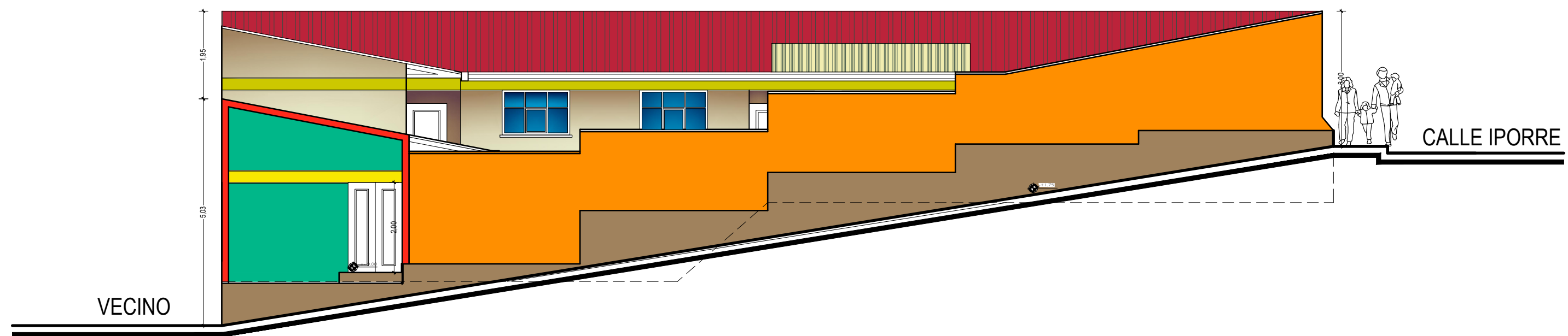


# CENTRO INFANTIL - KINDER



## CORTE TÍPICO ELEVACIÓN A-A'

ESC. 1:50



## FACHADA PRINCIPAL

ESC. 1:50

<b>MUNICIPIO DE POTOSI - DEPARTAMENTO DE POTOSI BOLIVIA</b>		
<b>ZONA :</b> BRACAMONTES	<b>RESPONSABLE PROYECTO :</b> EDWIN E. LARUTA BUSTILLOS GESTIÓN Y ADMINISTRACIÓN	<b>ROBERTO ALDANA SORIA</b> ELABORACIÓN DE PLANOS COMBATO Y PRESUPUESTO
<b>CALLE:</b> MANRIQUEZ Y CALLE IPORRE SALINAS	<b>INVOLUCRADOS :</b>	<b>Asoc. "AYUDA PARA PERSONAS EN BOLIVIA"</b>
<b>SUP. LOTE :</b> 534.25 m <sup>2</sup>		<b>Gobernación - SEDEGES - Potosí</b>
<b>SUP. CONSTRUIDA :</b> 347.97 m <sup>2</sup>		<b>GESTION 2022</b>
<b>FECHA :</b> 23-Marzo-2022		